

**Allegato A della delibera di
G.M. n.54 del 13/06/2012**

DOTAZIONE ORGANICA COMPLESSIVA

| Ctg. | Profilo Professionale | TOTALE POSTI | POSTI COPERTI | POSTI VACANTI |
|-------------|------------------------------------|---------------------|----------------------|----------------------|
| D3 | Funzionario Tecnico | 1 | 0 | 1 |
| D1 | Istruttore Direttivo Amm.vo (1) | 2 | 0 | 2 |
| D1 | Istruttore Direttivo Contabile (2) | 2 | 1 | 1(p.t.18 ore) |
| D1 | Istruttore Direttivo Tecnico (3) | 1 | 0 | 1 |
| C | Istruttore Amm.vo | 2 | 2 | 0 |
| C | Istruttore Amm.vo/Informatico (4) | 2 | 1 | 1(p.t.18 ore) |
| C | Istruttore Tecnico | 2 | 1 | 1 |
| C | Istruttore Contabile (5) | 1 | 0 | 1 |
| C | Assistente Polizia Municip.le | 1 | 1 | 0 |
| C | Agente di Polizia Municip.le | 3 | 2 | 1 |
| B | Esecutore Amm.vo | 5 | 5 | 0 |
| B | Esecutore Tecnico | 3 | 3 | 0 |
| B | Esecutore Tecnico Autista | 1 | 1 | 0 |
| n. A | Operatore generico | 1 | 1 | 0 |
| A | Operatore tecnico(6) | 4 | 2 | 2 |
| | TOTALI | 31 | 20 | 11 |

Note

- (1) n.1 part-time 24 ore ; n.1 part-time 18 ore;
- (2) n.1 tempo pieno 36 ore; n 1 part-time 18 ore;
- (3) n.1 part-time 18 ore;
- (4) n.1 tempo pieno 36 ore; n. 1 part-time 18 ore;
- (5) n.1 part-time 24 ore;
- (6) n.1 part-time 12 ore

DOTAZIONE ORGANICA PER SETTORE

1° SETTORE AMMINISTRATIVO

| Cat. | Profilo Professionale | Posti previsti | Posti coperti | Posti vacanti |
|------|--|----------------|---------------|---------------|
| D1 | Istruttore Direttivo Amm.vo part-time 24 ore | 01 | | 01 |
| D1 | Istruttore Direttivo Amm.vo part-time 18 ore | 01 | | 01 |
| C | Istruttore Amm.vo | 02 | 02 | |
| C | Istruttore Amm.vo/Informatico | 01 | 01 | |
| C | Istruttore Amm.vo/Informatico part-time 18 ore | 01 | | 01 |
| C | Assistente Polizia Munic. | 01 | 01 | |
| C | Agente Polizia Munic. | 03 | 02 | 01 |
| B | Esecutore Amm.vo | 02 | 02 | |
| B | Esecutore Amm.vo | 01 | 01 | |
| A | Operatore generico | 01 | 01 | |
| Tot. | | 13 | 09 | 04 |

2° SETTORE ECONOMICO/FINANZIARIO - TRIBUTI

| Cat. | Profilo Professionale | Posti previsti | Posti Coperti | Posti vacanti |
|------|---|----------------|---------------|---------------|
| D1 | Istruttore Direttivo Contabile | 01 | 01 | |
| D1 | Istruttore Direttivo Contabile part-time 18 ore | 01 | | 01 |
| C | Istruttore Contabile part-time 24 ore | 01 | | 01 |
| B | Esecutore Amm.vo | 02 | 02 | |
| Tot. | | 05 | 03 | 02 |

3° SETTORE TECNICO/TECNICO MANUTENTIVO

| Cat. | Profilo Professionale | Posti previsti | Posti coperti | Posti vacanti |
|------|---------------------------|----------------|---------------|---------------|
| D3 | Funzionario Tecnico | 01 | | 01 |
| C | Istruttore Tecnico | 01 | 01 | |
| B | Esecutore Amm.vo | 01 | 01 | |
| B | Esecutore Tecnico | 03 | 03 | |
| B | Esecutore Tecnico Autista | 01 | 01 | |
| B | Esecutore Tecnico Autista | 03 | 02 | 01 |
| A | Operatore Tecnico | 03 | 02 | 01 |
| Tot. | | 10 | 08 | 02 |

4° SETTORE TECNICO

| Cat. | Profilo Professionale | Posti previsti | Posti Coperti | Posti vacanti |
|------|---|----------------|---------------|---------------|
| D1 | Istruttore Direttivo Tecnico part-time 18 ore | 01 | | 01 |
| C | Istruttore Tecnico | 01 | | 01 |
| A | Operatore tecnico part-time 12 ore | 01 | | 01 |
| Tot. | | 03 | 0 | 03 |

Acc. e

Elenco dipendenti in servizio

| 1° SETTORE AMMINISTRATIVO (AFFARI GENERALI) | | |
|--|---------------------------------------|---------------------|
| Cat.- Pos. Ec. | Profilo Professionale | Nominativo |
| 1° UFFICIO | | |
| C 5 | Istruttore Amministrativo | Tortora Antonio |
| B 5 | Esecutore Amm.vo | Tortora Michele |
| B 5 | Esecutore Amm.vo | Iorio Elia |
| A 1 | Operatore generico | Guida Maria Rosaria |
| 2° UFFICIO | | |
| C 4 | Istruttore Amministrativo | Virtuoso M.Rosanna |
| 3° UFFICIO | | |
| C 3 | Istruttore Amministrativo Informatico | Esposito Michele |
| 4° UFFICIO | | |
| C 4 | Assistente Polizia Municipale | Addeo Antonio |
| C 3 | Agente di Polizia Municipale | La Manna Andrea |
| C 3 | Agente di Polizia Municipale | Ciucci Ernesto |

| 2° SETTORE ECONOMICO/FINANZIARIO - TRIBUTI | | |
|---|--------------------------------|---------------------|
| Cat. Pos. Ec. | Profilo Professionale | Nominativo |
| D 2 | Istruttore Direttivo Contabile | Esposito Anna |
| B 5 | Esecutore Amm.vo | Napolitano Giuseppa |
| B 3 | Esecutore Amm.vo | De Rosa Eduardo |

| 3° SETTORE TECNICO/TECNICO - MANUTENTIVO | | |
|---|--------------------------|------------------|
| Cat.Pos. Ec. | Profilo Professionale | Nominativo |
| C 4 | Istruttore Tecnico | Mascolo Severino |
| B 6 | Esecutore Amministrativo | Iannicelli Tobia |
| B 5 | Esecutore Tecnico | Mascolo Aniello |
| B 4 | Esecutore Tecnico | Restaino Nicola |
| B 3 | Esecutore Tecnico | Tortora Santolo |
| B 1 | Esecutore/ Autista | Falco Giuseppe |
| A 4 | Operatore Tecnico | Alfano Salvatore |
| A 3 | Operatore Tecnico | Covone Gavino |

| 4 SETTORE TECNICO | | |
|--------------------------|-----------------------|------------|
| Cat. Pos. Ec. | Profilo Professionale | Nominativo |

NOTE:

Il presente elenco rappresenta la collocazione del personale dipendente in servizio nell'ambito dei settori e degli uffici.

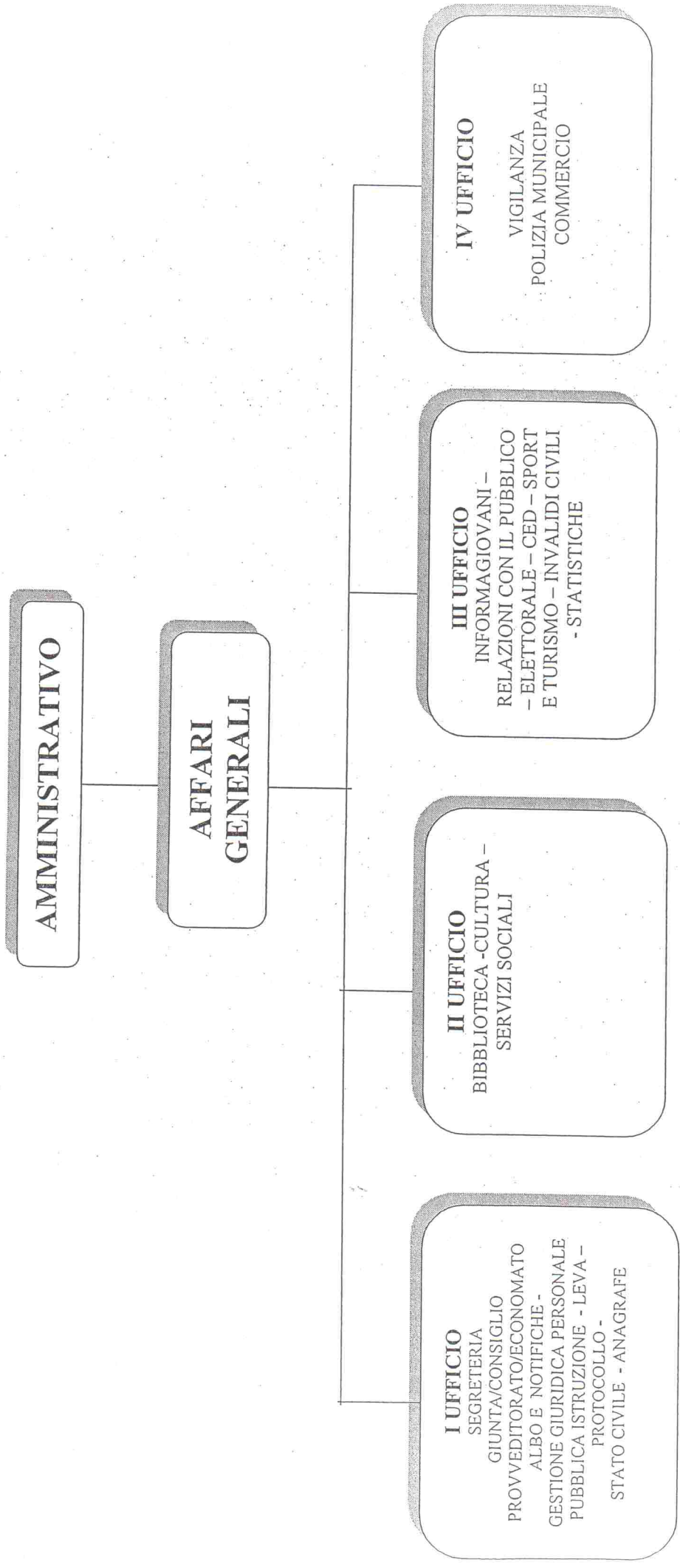
Tale collocazione, fatta eccezione per quei profili che richiedono uno specifico titolo di studio, potrà in qualsiasi momento variare sulla base degli strumenti di programmazione che vengono adottati dall'Ente, su disposizione del/i Responsabile/i di settore, nell'ambito della categoria di appartenenza e in virtù delle esigibilità delle mansioni equivalenti.

COMUNE DI CASAMARCIANO

(Provincia di Napoli)

ALL. D

ORGANIGRAMMA I SETTORE



COMUNE DI CASAMARCIANO

(Provincia di Napoli)

ALL. E

ORGANIGRAMMA II SETTORE

ECONOMICO/FINANZIARIO

```
graph TD; A[ECONOMICO/FINANZIARIO] --> B[RAGIONERIA]; A --> C[ENTRATE]; B --- D["UFFICIO  
CONTABILITA' GENERALE  
PROGRAMMAZIONE  
ECONOMICO - FINANZIARIA  
PAGHE - CONTROLLO DI  
GESTIONE"]; C --- E["UFFICIO  
ENTRATE PATRIMONIALI -  
TRIBUTI"];
```

RAGIONERIA

UFFICIO

CONTABILITA' GENERALE
PROGRAMMAZIONE
ECONOMICO - FINANZIARIA
PAGHE - CONTROLLO DI
GESTIONE

ENTRATE

UFFICIO

ENTRATE PATRIMONIALI -
TRIBUTI

COMUNE DI CASAMARCIANO

(Provincia di Napoli)

All. ~~A~~

ORGANIGRAMMA III SETTORE

TECNICO – TECNICO MANUTENTIVO

UFFICIO

- AMBIENTE E TERRITORIO;
- STRUMENTI URBANISTICI E PIANI ATTUATIVI
- MANUTENZIONI: Verde Pubblico, Pubblica Illuminazione, Strade, Segnaletica, Scuola, ecc;
- PROTEZIONE CIVILE;
- D.LGS. N.81/2008 (Salute e Sicurezza sui luoghi di lavoro);
- OO.PP. – ESPROPRI;
- GESTIONE TECNICA E CONSERVAZIONE PATRIMONIO;
- CIMITERO E SERVIZI CIMITERIALI

COMUNE DI CASAMARCIANO

(Provincia di Napoli)

Att. 9

ORGANIGRAMMA IV° SETTORE

TECNICO

- EDILIZIA PRIVATA;
- CONDONI;
- LEGGE 219/81;
- SPORTELLO UNICO PER L'EDILIZIA;
- SPORTELLO UNICO PER LE ATTIVITA' PRODUTTIVE
- IMPIANTI PUBBLICITARI